

17 • Industries manufacturières

NOTES EXPLICATIVES

La valeur des **expéditions** des industries manufacturières est la valeur nette des ventes des produits de propre fabrication.

Ces données sont des estimations basées sur une enquête mensuelle menée par Statistique Canada auprès d'un échantillon représentatif de l'ensemble des établissements manufacturiers.

Les groupes d'industries de **biens non durables** sont les suivants : fabrication d'aliments, fabrication de boissons et de produits du tabac, usines de textiles, usines de produits textiles, fabrication de vêtements, fabrication de produits en cuir et de produits analogues, fabrication du papier, impression et activités connexes de soutien, fabrication de produits du pétrole et du charbon, fabrication de produits

chimiques, fabrication de produits en caoutchouc et en plastique.

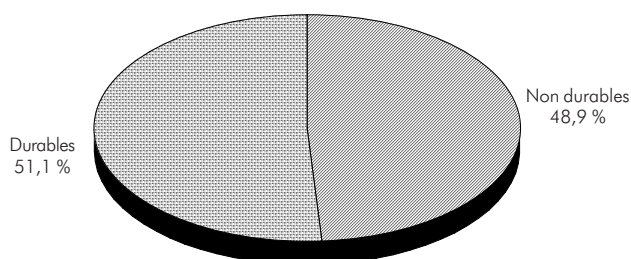
Les groupes d'industries de **biens durables** sont les suivants : fabrication de produits en bois, fabrication de produits minéraux non métalliques, première transformation des métaux, fabrication de produits métalliques, fabrication de machines, fabrication de produits informatiques et électroniques, fabrication de matériel, d'appareils et de composants électriques, fabrication de matériel de transport, fabrication de meubles et de produits connexes, activités diverses de fabrication.

17.1 Valeur des expéditions des industries manufacturières, selon les groupes d'industries de biens non durables, données désaisonnalisées

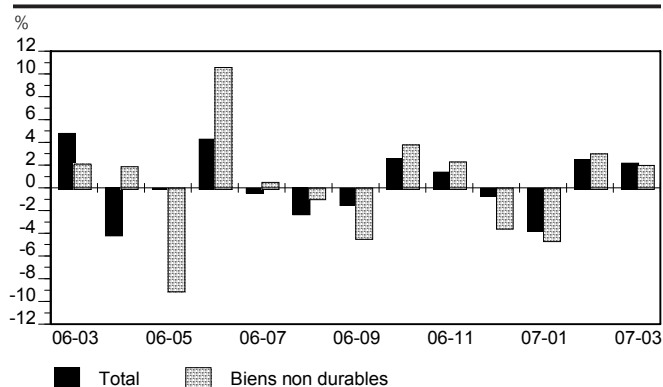
| Année et mois | Ensemble des industries | Industries des biens non durables | Fabrication d'aliments | Fabrication de boissons et de produits du tabac | Usines de textiles | Usines de produits textiles | Fabrication de vêtements |
|---------------|-------------------------|-----------------------------------|------------------------|---|--------------------|-----------------------------|--------------------------|
| | V805626 | V805627 | V805628 | V805629 | V805630 | V805631 | V1746154 |
| k\$ CA | | | | | | | |
| 2005 | 137 038 271 | 67 595 021 | 14 276 006 | 3 424 076 | 1 790 449 | 770 010 | 2 943 647 |
| 2006 | 141 081 443 | 69 053 411 | 14 644 264 | 3 218 426 | 1 589 918 | 682 875 | 2 926 585 |
| 2005 M | 11 042 959 | 5 482 077 | 1 186 596 | 290 355 | 150 791 | 64 381 | 244 712 |
| A | 11 568 095 | 5 563 063 | 1 184 614 | 286 285 | 146 298 | 64 718 | 240 029 |
| M | 11 143 300 | 5 587 263 | 1 189 461 | 306 185 | 146 695 | 65 914 | 223 005 |
| J | 11 259 417 | 5 641 675 | 1 159 567 | 290 517 | 150 951 | 63 187 | 235 541 |
| J | 11 561 781 | 5 644 608 | 1 182 457 | 290 267 | 157 852 | 65 544 | 262 169 |
| A | 11 308 129 | 5 636 006 | 1 180 984 | 282 344 | 142 632 | 66 447 | 250 651 |
| S | 11 580 417 | 5 838 004 | 1 200 111 | 283 785 | 143 845 | 65 304 | 249 099 |
| O | 11 596 434 | 5 880 434 | 1 190 893 | 271 388 | 146 990 | 61 378 | 243 900 |
| N | 11 460 508 | 5 632 152 | 1 180 026 | 282 870 | 143 590 | 62 409 | 237 476 |
| D | 11 521 157 | 5 677 724 | 1 187 468 | 278 395 | 145 795 | 59 647 | 244 779 |
| 2006 J | 11 773 389 | 5 832 257 | 1 242 447 | 263 774 | 147 798 | 58 998 | 250 106 |
| F | 11 433 097 | 5 611 982 | 1 193 318 | 277 057 | 129 585 | 57 649 | 238 908 |
| M | 11 978 640 | 5 728 917 | 1 222 313 | 266 455 | 138 041 | 60 650 | 248 339 |
| A | 11 486 666 | 5 835 723 | 1 161 188 | 279 717 | 131 367 | 57 292 | 237 750 |
| M | 11 488 295 | 5 308 372 | 1 191 583 | 285 982 | 130 914 | 56 205 | 242 415 |
| J | 11 984 006 | 5 873 327 | 1 214 602 | 261 205 | 126 408 | 54 799 | 240 754 |
| J | 11 950 012 | 5 903 804 | 1 211 932 | 254 740 | 130 021 | 56 179 | 236 871 |
| A | 11 688 151 | 5 849 443 | 1 205 241 | 265 691 | 130 188 | 51 587 | 241 073 |
| S | 11 525 562 | 5 593 778 | 1 234 010 | 268 480 | 132 912 | 53 272 | 246 748 |
| O | 11 821 946 | 5 803 900 | 1 235 833 | 277 212 | 129 799 | 57 466 | 256 678 |
| N | 11 987 845 | 5 937 106 | 1 251 182 | 277 162 | 124 438 | 58 160 | 240 864 |
| D | 11 918 033 | 5 729 046 | 1 281 783 | 265 742 | 127 920 | 55 873 | 223 162 |
| 2007 J | 11 479 946 | 5 467 975 | 1 227 697 | 283 624 | 123 710 | 61 440 | 239 074 |
| F | 11 767 165 | 5 629 350 | 1 234 097 | 280 749 | 128 965 | 59 084 | 240 361 |
| M | 12 026 843 | 5 743 713 | 1 240 510 | 281 364 | 128 336 | 58 107 | 243 028 |

Source : Statistique Canada, CANSIM.

17.1A Expéditions manufacturières, selon les grands groupes, 2006 : répartition

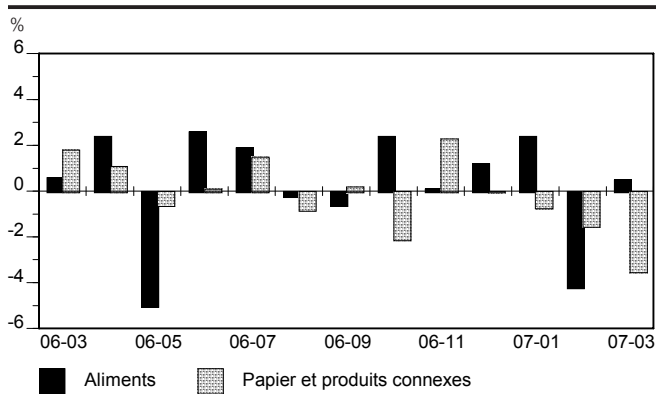


17.1B Expéditions manufacturières, total et biens non durables : variations

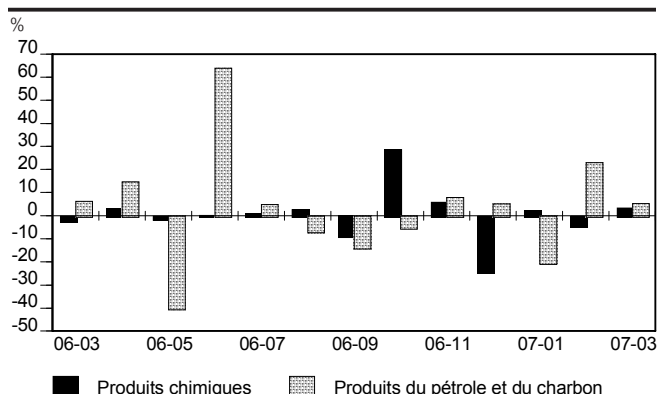


| Fabrication de produits en cuir et de produits analogues | Fabrication du papier | Impression et activités connexes de soutien | Fabrication de produits du pétrole et du charbon | Fabrication de produits chimiques | Fabrication de produits en caoutchouc et en plastique | Année et mois |
|--|-----------------------|---|--|-----------------------------------|---|---------------|
| V805633 | V805634 | V805635 | V805636 | V805637 | V805638 | |
| k\$ CA | | | | | | |
| 296 356 | 10 802 656 | 3 517 540 | 13 597 704 | 9 959 484 | 6 217 090 | 2005 |
| 254 246 | 10 678 530 | 3 462 045 | 14 791 433 | 10 696 670 | 6 108 426 | 2006 |
| 22 839 | 892 423 | 282 893 | 1 046 868 | 818 204 | 482 015 | 2005 M |
| 24 157 | 902 725 | 293 796 | 1 118 519 | 786 998 | 514 924 | A |
| 25 597 | 901 252 | 293 854 | 1 101 571 | 832 541 | 501 188 | M |
| 25 476 | 913 716 | 297 836 | 1 195 966 | 808 424 | 500 494 | J |
| 22 590 | 887 930 | 293 648 | 1 169 715 | 805 821 | 506 615 | J |
| 23 283 | 873 261 | 293 645 | 1 208 013 | 792 690 | 522 056 | A |
| 23 530 | 883 393 | 305 631 | 1 301 173 | 854 195 | 527 938 | S |
| 24 606 | 886 439 | 312 517 | 1 272 950 | 943 968 | 525 405 | O |
| 24 740 | 900 202 | 285 761 | 1 099 453 | 855 357 | 560 268 | N |
| 27 037 | 916 740 | 283 867 | 1 129 945 | 846 962 | 557 089 | D |
| 24 427 | 884 646 | 294 053 | 1 275 595 | 878 190 | 512 223 | 2006 J |
| 23 626 | 880 043 | 295 654 | 1 152 983 | 854 055 | 509 104 | F |
| 28 255 | 890 100 | 297 812 | 1 225 206 | 835 694 | 516 052 | M |
| 24 030 | 884 873 | 287 237 | 1 406 257 | 861 793 | 504 219 | A |
| 21 251 | 885 975 | 283 942 | 843 540 | 850 534 | 516 031 | M |
| 20 580 | 899 091 | 282 415 | 1 383 540 | 853 386 | 536 547 | J |
| 19 718 | 892 062 | 283 792 | 1 452 853 | 862 088 | 503 548 | J |
| 19 854 | 894 142 | 287 584 | 1 355 008 | 885 705 | 513 370 | A |
| 18 600 | 875 620 | 274 102 | 1 168 117 | 807 922 | 513 995 | S |
| 19 420 | 895 473 | 286 474 | 1 108 054 | 1 039 265 | 498 226 | O |
| 19 989 | 895 639 | 284 704 | 1 196 438 | 1 100 229 | 488 301 | N |
| 16 548 | 889 469 | 296 526 | 1 258 525 | 834 767 | 478 731 | D |
| 21 064 | 876 173 | 296 068 | 1 001 673 | 853 375 | 484 077 | 2007 J |
| 21 820 | 845 626 | 286 631 | 1 231 922 | 817 207 | 482 888 | F |
| 22 038 | 849 217 | 299 010 | 1 297 744 | 844 784 | 479 575 | M |

17.1C Expéditions de biens non durables, selon le groupe d'industries : variations



17.1D Expéditions de biens non durables, selon le groupe d'industries : variations

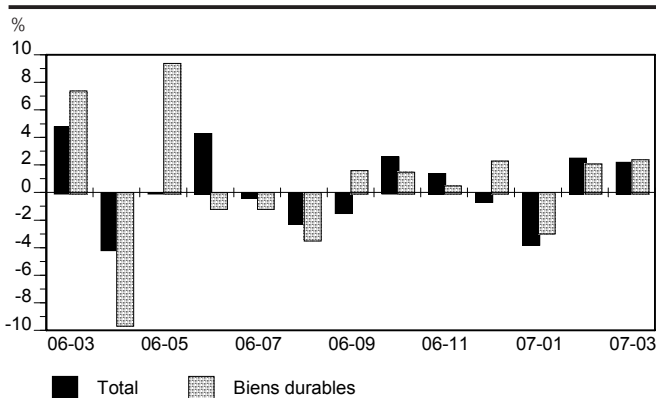


17.2 Valeur des expéditions des industries manufacturières, selon les groupes d'industries de biens durables, données désaisonnalisées

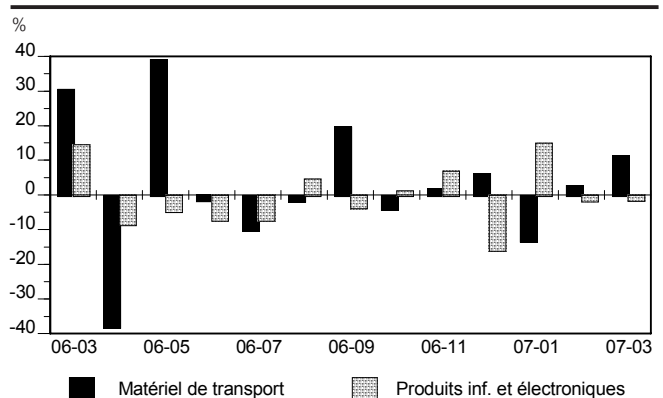
| Année et mois | Ensemble des industries | Industries de biens durables | Fabrication de produits en bois | Fabrication de produits minéraux non métalliques | Première transformation des métaux | Fabrication de produits métalliques |
|---------------|-------------------------|------------------------------|---------------------------------|--|------------------------------------|-------------------------------------|
| | V805626 | V805639 | V805640 | V805641 | V805642 | V805643 |
| k\$ CA | | | | | | |
| 2005 | 137 038 271 | 69 443 250 | 8 080 351 | 2 799 559 | 15 387 849 | 7 030 748 |
| 2006 | 141 081 443 | 72 028 032 | 6 877 157 | 2 880 848 | 19 459 847 | 6 933 443 |
| 2005 M | 11 042 959 | 5 560 882 | 694 514 | 215 275 | 1 247 805 | 581 688 |
| A | 11 568 095 | 6 005 032 | 706 301 | 251 360 | 1 232 113 | 578 163 |
| M | 11 143 300 | 5 556 037 | 701 634 | 235 258 | 1 209 565 | 581 735 |
| J | 11 259 417 | 5 617 742 | 656 128 | 234 109 | 1 214 688 | 570 021 |
| J | 11 561 781 | 5 917 173 | 667 027 | 222 730 | 1 241 024 | 576 282 |
| A | 11 308 129 | 5 672 123 | 624 960 | 234 159 | 1 304 929 | 592 038 |
| S | 11 580 417 | 5 742 413 | 641 015 | 239 453 | 1 320 579 | 576 496 |
| O | 11 596 434 | 5 716 000 | 622 493 | 235 006 | 1 266 778 | 575 317 |
| N | 11 460 508 | 5 828 356 | 628 706 | 236 314 | 1 387 340 | 582 134 |
| D | 11 521 157 | 5 843 433 | 645 840 | 249 710 | 1 407 707 | 636 472 |
| 2006 J | 11 773 389 | 5 941 132 | 648 262 | 237 974 | 1 489 829 | 586 975 |
| F | 11 433 097 | 5 821 115 | 607 995 | 257 381 | 1 469 249 | 595 306 |
| M | 11 978 640 | 6 249 723 | 649 755 | 241 931 | 1 439 826 | 590 180 |
| A | 11 486 666 | 5 650 943 | 589 098 | 236 755 | 1 565 293 | 589 939 |
| M | 11 488 295 | 6 179 923 | 577 742 | 232 185 | 1 684 762 | 599 568 |
| J | 11 984 006 | 6 110 679 | 589 744 | 232 052 | 1 710 847 | 591 699 |
| J | 11 950 012 | 6 046 208 | 564 610 | 251 807 | 1 774 429 | 566 623 |
| A | 11 688 151 | 5 838 708 | 549 046 | 242 211 | 1 675 016 | 567 074 |
| S | 11 525 562 | 5 931 784 | 538 417 | 242 762 | 1 538 654 | 557 828 |
| O | 11 821 946 | 6 018 046 | 522 901 | 236 158 | 1 706 683 | 544 026 |
| N | 11 987 845 | 6 050 739 | 514 965 | 236 067 | 1 720 865 | 565 149 |
| D | 11 918 033 | 6 188 987 | 519 966 | 252 366 | 1 719 306 | 581 126 |
| 2007 J | 11 479 946 | 6 011 971 | 527 552 | 244 987 | 1 678 342 | 601 379 |
| F | 11 767 165 | 6 137 815 | 539 295 | 248 382 | 1 687 783 | 613 722 |
| M | 12 026 843 | 6 283 130 | 526 215 | 238 681 | 1 730 033 | 612 740 |

Source : Statistique Canada, CANSIM.

17.2A Expéditions de l'ensemble des biens et des biens durables : variations

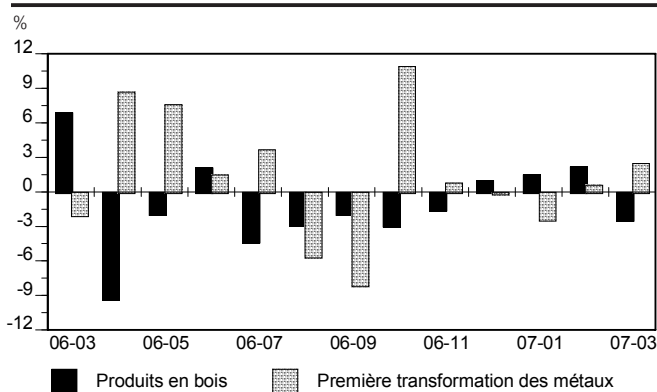


17.2B Expéditions de biens durables, selon le groupe d'industries : variations



| Fabrication de machines | Fabrication de produits informatiques et électroniques | Fabrication de matériel, d'appareils et de composants électriques | Fabrication de matériel de transport | Fabrication de meubles et de produits connexes | Activités diverses de fabrication | Année et mois |
|-------------------------|--|---|--------------------------------------|--|-----------------------------------|---------------|
| V805644 | V805645 | V805646 | V805647 | V805652 | V805653 | |
| k\$ CA | | | | | | |
| 5 118 956 | 5 893 100 | 3 432 152 | 15 762 102 | 3 785 106 | 2 153 328 | 2005 |
| 5 313 918 | 5 136 928 | 3 773 106 | 16 027 712 | 3 518 561 | 2 106 515 | 2006 |
| 394 973 | 454 963 | 282 616 | 1 188 809 | 319 055 | 181 184 | 2005 M |
| 446 120 | 675 639 | 281 711 | 1 315 246 | 326 932 | 191 447 | A |
| 407 187 | 457 769 | 279 729 | 1 164 514 | 331 099 | 187 547 | M |
| 426 728 | 483 783 | 282 280 | 1 250 190 | 318 310 | 181 505 | J |
| 408 815 | 510 915 | 263 252 | 1 542 359 | 318 810 | 165 959 | J |
| 472 749 | 502 010 | 282 411 | 1 163 438 | 309 246 | 186 183 | A |
| 419 909 | 461 357 | 283 367 | 1 304 500 | 309 595 | 186 142 | S |
| 422 519 | 465 473 | 298 649 | 1 355 717 | 304 847 | 169 201 | O |
| 432 717 | 493 191 | 306 537 | 1 307 443 | 298 207 | 155 767 | N |
| 432 045 | 456 089 | 298 622 | 1 243 292 | 293 924 | 179 732 | D |
| 422 813 | 461 285 | 312 730 | 1 294 870 | 289 607 | 196 787 | 2006 J |
| 425 116 | 449 169 | 305 812 | 1 223 881 | 306 782 | 180 424 | F |
| 449 133 | 514 760 | 284 047 | 1 598 468 | 292 280 | 189 343 | M |
| 434 079 | 471 689 | 304 211 | 990 536 | 287 719 | 181 624 | A |
| 467 594 | 449 849 | 326 657 | 1 378 538 | 285 070 | 177 958 | M |
| 423 822 | 417 914 | 309 901 | 1 358 204 | 289 430 | 187 066 | J |
| 460 146 | 388 416 | 344 866 | 1 221 722 | 294 124 | 179 465 | J |
| 431 421 | 406 587 | 314 558 | 1 202 375 | 288 549 | 161 871 | A |
| 440 085 | 392 443 | 318 546 | 1 438 866 | 293 221 | 170 962 | S |
| 453 687 | 397 643 | 320 074 | 1 381 298 | 294 694 | 160 882 | O |
| 405 679 | 424 971 | 315 937 | 1 407 085 | 292 331 | 167 690 | N |
| 486 750 | 357 894 | 317 246 | 1 495 734 | 296 171 | 162 428 | D |
| 444 451 | 411 579 | 341 107 | 1 299 615 | 298 931 | 164 028 | 2007 J |
| 490 175 | 405 029 | 338 485 | 1 335 433 | 320 605 | 158 906 | F |
| 481 299 | 399 172 | 343 690 | 1 487 144 | 309 460 | 154 696 | M |

17.2C Expéditions de biens durables, selon le groupe d'industries : variations



17.2D Expéditions de biens durables, selon le groupe d'industries : variations

