

# 11 • Rémunération et revenus de transfert

## NOTES EXPLICATIVES

Les **salariés** sont les personnes rétribuées pour leurs services durant la semaine où s'est déroulée l'enquête de Statistique Canada et pour lesquelles les employeurs versent des contributions au Régime de pension du Canada ou au Régime des rentes du Québec et à la caisse d'assurance-emploi.

Les **salaires et les traitements** ne comprennent pas les revenus supplémentaires du travail, c'est-à-dire les cotisations des employeurs aux caisses de retraite et d'indemnisation des accidents du travail et de l'assurance-emploi et aux régimes privés d'assurance-maladie.

La **rémunération hebdomadaire** moyenne représente les gains bruts de la semaine d'un salarié, c'est-à-dire le traitement ou le salaire, excluant les contributions de l'employeur à la caisse d'assurance-emploi, aux régimes d'assurance-maladie, à la caisse d'indemnisation des accidents du travail, etc.

Les **ménages recevant des prestations d'assistance-emploi** sont composés de personnes seules, de familles monoparentales, de couples avec enfant et de couples sans enfant.

Les déboursés totaux sous forme de **prestations d'assistance-emploi** comprennent les montants versés à titre de prestations régulières et de prestations spéciales liées à divers programmes et mesures d'employabilité, d'appoint et autres.

Les déboursés totaux sous forme de **prestations d'assurance-emploi** comprennent l'ensemble des prestations : prestations ordinaires, parentales, d'adoption, de travail partagé, allocations de formation, etc.

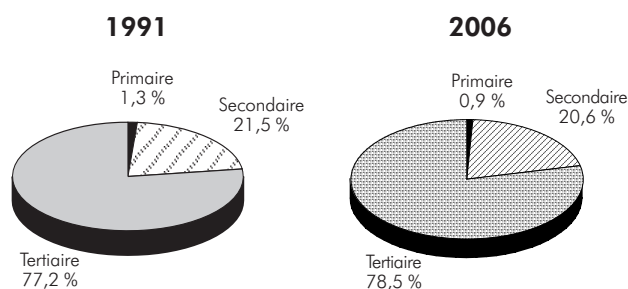
## 11.1 Nombre de salariés, selon l'industrie, données désaisonnalisées

Année et mois	Ensemble des industries	Foresterie, exploitation et soutien	Extraction minière et extraction de pétrole et de gaz <sup>1</sup>	Services publics	Construction	Industries manufacturières	Commerce	Transport et entreposage	Industrie de l'information et industrie culturelle	Finances et assurances
	V1596899	V1596901	V1596902	V1596903	V1596904	V1596905	V1596909	V1596917	V1596918	V1596919
n										
2005	3 168 489	18 062	11 608	30 962	144 973	523 202	586 307	142 805	80 499	130 973
2006	3 194 187	17 166	11 551	30 416	144 954	511 850	597 391	142 145	80 157	132 498
2005 F	3 156 847	17 643	10 806	31 172	143 071	530 866	582 397	143 240	79 941	130 890
M	3 157 415	17 707	10 377	31 347	143 752	529 188	583 851	142 397	80 305	131 190
A	3 163 084	17 881	10 594	31 654	144 032	526 542	584 634	142 314	80 652	131 862
M	3 156 326	18 079	10 202	31 335	143 248	524 274	585 121	142 601	80 798	131 437
J	3 163 770	18 080	11 007	31 086	143 933	521 971	586 951	142 700	81 166	131 447
J	3 174 037	17 972	10 426	31 062	145 624	516 599	587 749	142 167	80 517	131 756
A	3 175 338	18 899	10 609	30 876	145 384	519 184	588 182	142 175	81 098	130 214
S	3 176 900	18 767	10 913	30 502	145 951	518 947	588 243	143 333	80 791	130 507
O	3 176 648	18 458	10 633	30 810	145 587	518 789	588 361	143 508	80 282	130 304
N	3 182 415	17 904	10 870	30 519	145 057	520 063	589 281	142 746	80 240	130 646
D	3 184 418	17 866	10 588	30 436	148 977	518 724	589 497	143 454	80 427	130 403
2006 J	3 174 351	17 876	9 754	30 726	140 758	514 500	592 831	142 555	80 072	131 110
F	3 180 084	17 687	10 592	30 791	144 817	515 340	591 503	141 717	80 949	130 195
M	3 188 293	17 672	11 075	30 722	144 994	517 498	593 677	142 627	80 776	131 035
A	3 195 404	17 748	11 517	30 451	145 818	515 440	594 658	141 136	80 412	131 584
M	3 193 475	18 313	11 941	30 361	145 296	512 588	594 971	141 968	79 881	131 762
J	3 199 478	18 004	11 842	30 292	146 164	512 496	595 655	142 703	79 983	131 697
J	3 194 292	17 288	12 005	30 396	146 046	504 249	596 654	143 135	79 835	133 394
A	3 201 218	17 082	12 612	30 579	145 518	515 167	599 661	143 225	79 388	133 262
S	3 199 388	16 708	12 665	30 667	144 820	511 937	600 317	142 314	79 896	133 314
O	3 196 575	15 880	12 830	30 063	144 596	508 290	600 497	140 830	80 232	135 749
N	3 207 090	15 734	13 021	30 241	145 343	510 169	603 910	141 717	80 243	134 038
D	3 199 296	16 029	12 748	29 696	144 992	505 055	604 685	141 719	80 205	133 221
2007 J	3 202 545	16 949	12 148	29 306	143 420	506 845	601 744	146 170	79 009	134 231
F	3 205 019	17 112	12 243	29 785	141 919	508 386	601 670	146 972	78 868	134 987

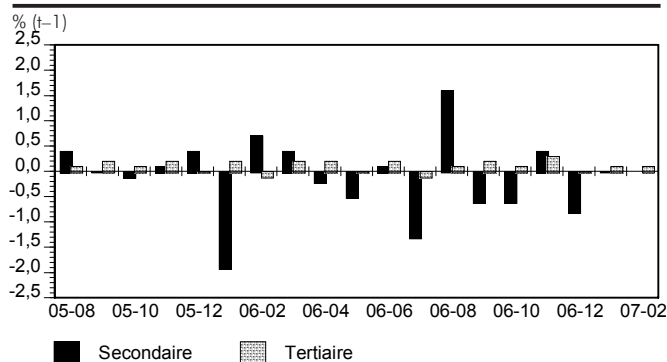
1. La donnée annuelle est la moyenne des statistiques mensuelles.

Source: Statistique Canada, CANSIM.

### 11.1A Salariés selon les trois grands secteurs, 1991 et 2006 : répartition

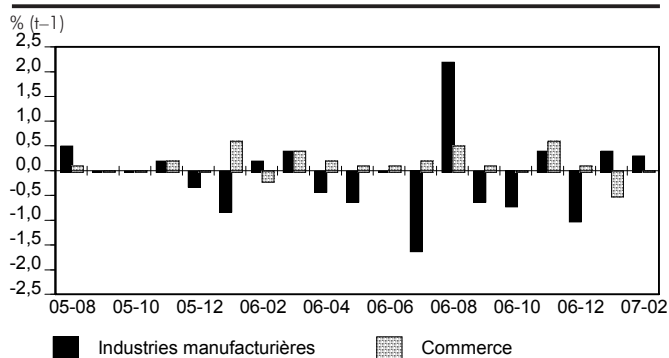


### 11.1B Salariés des secteurs secondaire et tertiaire : variations

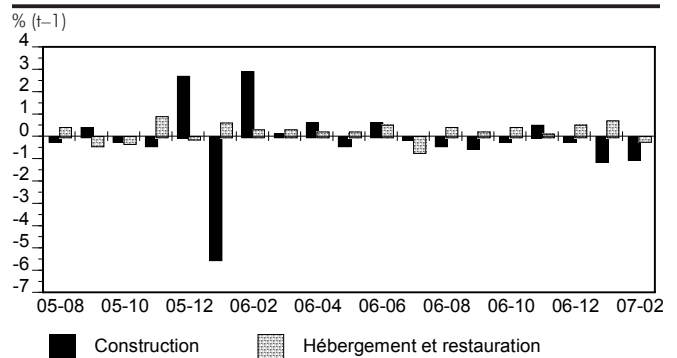


Services immobiliers et de location à bail	Services professionnels scientifiques et techniques	Gestion de sociétés et d'entreprises	Services administratifs, de soutien, de gestion de déchets et d'assainissement	Services d'enseignement	Soins de santé et assistance sociale	Arts, spectacles et loisirs	Hébergement et services de restauration	Autres services, sauf les administrations publiques	Administrations publiques	Année et mois
V1596920	V1596921	V1596922	V1596923	V1596924	V1596912	V1596913	V1596914	V1596915	V1596916	
n										
46 938	147 326	19 377	137 010	236 586	338 673	51 739	209 008	119 262	194 112	2005
47 271	151 634	18 996	142 382	241 182	340 856	53 437	214 151	120 316	195 449	2006
47 472	143 410	19 636	133 873	239 096	334 752	50 526	206 450	118 122	194 373	2005 F
47 754	145 084	19 300	134 528	237 922	335 242	51 267	207 484	118 451	194 205	M
47 248	145 488	19 049	135 396	237 590	334 805	51 016	208 996	118 973	191 976	A
45 921	146 660	19 297	133 780	235 592	337 635	50 368	208 555	118 433	191 953	M
46 601	148 393	19 883	136 877	235 299	338 282	51 507	208 453	118 734	191 755	J
46 257	149 351	19 524	137 663	234 658	341 337	51 547	209 588	118 578	194 378	J
46 401	148 477	19 327	137 668	236 821	341 053	52 127	210 374	119 507	194 155	A
46 650	149 871	19 341	138 883	234 309	342 713	52 962	209 615	120 211	194 688	S
46 841	148 718	19 399	140 089	236 329	340 816	52 528	208 987	119 386	197 617	O
47 090	149 058	19 358	140 098	236 826	341 567	52 824	210 837	120 872	197 214	N
47 045	149 250	18 946	141 001	236 868	341 051	53 534	210 536	121 792	195 541	D
48 591	149 878	18 570	141 696	238 211	340 392	53 917	211 778	121 162	193 898	2006 J
47 685	150 525	18 567	141 479	237 950	341 294	54 200	212 355	121 122	193 620	F
47 421	151 181	18 715	140 940	238 271	341 404	54 150	213 048	121 723	194 183	M
47 371	150 891	18 893	140 589	239 469	342 843	53 450	213 519	120 829	198 053	A
46 988	150 796	19 449	141 129	239 386	341 237	53 484	213 915	121 398	197 501	M
47 743	151 106	19 743	141 814	241 020	340 403	53 140	214 898	121 278	198 698	J
46 902	150 414	19 229	141 860	241 199	338 794	53 694	213 401	120 628	197 441	J
46 808	152 234	19 136	143 614	240 474	339 416	51 751	214 165	119 507	195 126	A
46 773	152 221	19 088	144 358	245 041	339 369	52 783	214 595	119 034	194 274	S
46 842	153 846	18 905	143 620	242 996	340 963	53 145	215 515	119 630	193 241	O
47 286	153 662	18 922	144 004	244 872	341 162	53 829	215 676	119 324	193 787	N
46 925	152 682	18 736	143 263	244 901	343 048	53 709	216 657	118 190	194 821	D
47 528	152 684	18 990	142 824	243 476	344 076	52 542	218 096	118 608	195 374	2007 J
47 684	152 084	19 109	142 861	244 664	345 466	52 508	217 554	118 043	195 772	F

**11.1C Nombre de salariés, selon l'industrie : variations**



**11.1D Nombre de salariés, selon l'industrie : variations**

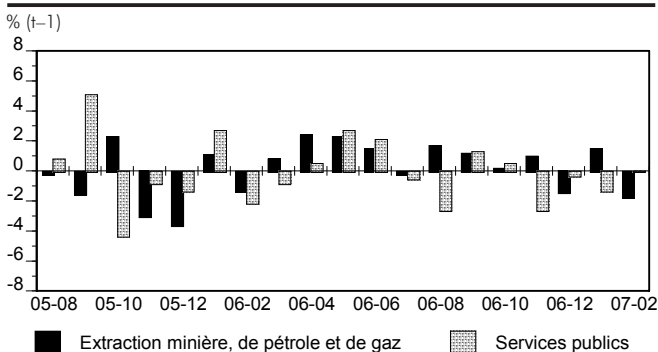


## 11.2 Heures hebdomadaires moyennes (incluant heures supplémentaires) des salariés rémunérés à l'heure, selon l'industrie, données désaisonnalisées

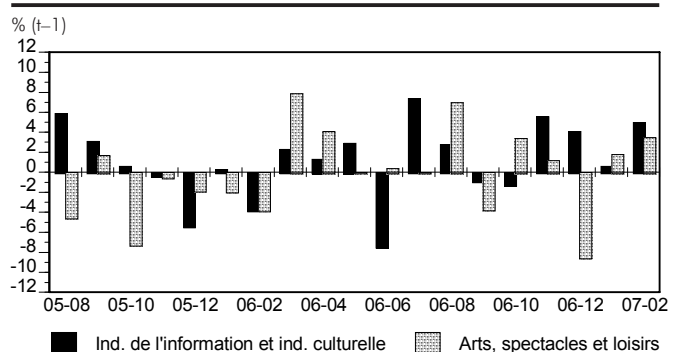
Année et mois	Ensemble des industries	Foresterie, exploitation et soutien	Extraction minière et extraction de pétrole et de gaz	Services publics	Construction	Industries manufacturières	Commerce	Transport et entreposage	Industrie de l'information et industrie culturelle	Finances et assurances
	QV1594170	QV1594172	QV1594176	QV1594178	QV1594180	QV1594189	QV1594259	QV1594326	QV1594336	QV1594338
n										
2005	31,6	36,6	39,5	37,1	39,2	37,5	27,4	36,6	31,8	30,5
2006	31,7	37,3	40,1	37,6	39,1	37,5	27,7	37,1	32,2	32,0
2005 F	31,4	37,8	40,8	36,4	39,4	37,5	27,2	36,0	31,3	26,9
M	31,8	38,5	40,8	36,2	39,6	38,0	27,9	36,2	31,0	26,6
A	31,2	33,3	40,0	36,3	38,7	37,7	27,2	36,6	32,9	25,5
M	31,3	36,5	39,2	37,1	39,0	37,3	27,4	35,9	32,0	30,4
J	31,4	35,3	38,9	36,7	39,4	37,5	27,2	36,3	30,2	31,3
J	31,5	35,9	40,1	37,1	38,7	37,3	27,4	36,2	30,3	31,8
A	31,7	36,1	40,0	37,4	39,5	37,5	27,4	37,2	32,1	32,4
S	31,8	37,1	39,4	39,3	38,5	37,7	27,4	37,5	33,1	33,3
O	31,8	37,8	40,3	37,6	38,5	37,7	27,6	36,5	33,3	34,0
N	31,7	37,1	39,1	37,3	39,3	37,3	27,7	37,0	33,2	32,6
D	31,7	36,3	37,7	36,8	39,9	37,2	27,8	38,0	31,4	34,3
2006 J	31,6	36,7	38,1	37,8	39,7	37,1	28,1	36,7	31,5	33,8
F	31,5	37,9	37,6	37,0	40,4	37,2	27,6	37,1	30,3	33,8
M	31,7	36,8	37,9	36,7	39,7	36,9	27,8	38,0	31,0	33,1
A	31,7	33,4	38,8	36,9	39,6	37,0	27,7	37,1	31,4	32,6
M	32,0	33,7	39,7	37,9	39,2	37,5	27,6	38,0	32,3	32,2
J	31,9	34,6	40,3	38,7	39,2	37,4	27,8	38,4	29,9	32,0
J	31,8	37,8	40,2	38,5	39,2	37,8	27,6	37,4	32,1	31,3
A	31,9	40,4	40,9	37,5	38,8	37,9	27,8	37,1	33,0	31,1
S	31,5	39,7	41,4	38,0	38,6	37,7	27,6	37,2	32,7	31,6
O	31,4	38,4	41,5	38,2	38,1	37,7	27,4	36,5	32,3	30,7
N	31,7	37,4	41,9	37,2	37,9	38,1	27,5	36,4	34,1	31,9
D	31,6	37,1	41,3	37,1	38,5	38,3	27,6	35,6	35,5	30,7
2007 J	31,6	38,3	41,9	36,6	38,2	38,3	27,2	35,7	35,7	31,2
F	31,6	37,0	41,2	36,6	37,7	38,2	27,0	36,0	37,5	30,5

Sources: Statistique Canada, CANSIM.  
Institut de la statistique du Québec.

### 11.2A Heures hebdomadaires moyennes, selon l'industrie : variations

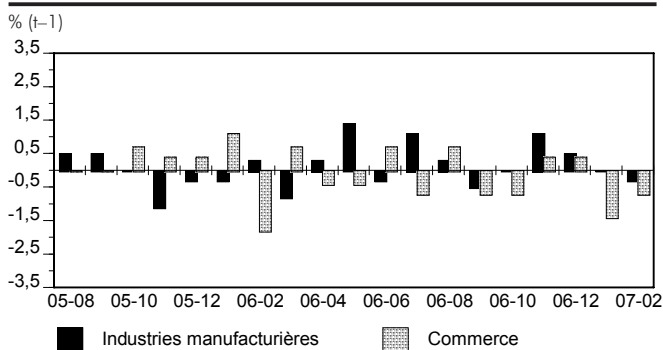


### 11.2B Heures hebdomadaires moyennes, selon l'industrie : variations

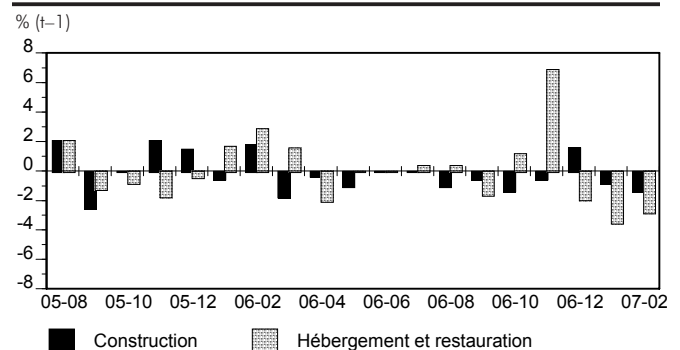


Services immobiliers et de location à bail	Services professionnels scientifiques et techniques	Services administratifs, de soutien, de gestion de déchets et d'assainissement	Services d'enseignement	Soins de santé et assistance sociale	Arts, spectacles et loisirs	Hébergement et services de restauration	Autres services, sauf les administrations publiques	Administrations publiques	Année et mois
QV1594341	QV1594346	QV1594348	QV1594353	QV1594295	QV1594306	QV1594311	QV1594317	QV1594324	
n									
25,7	32,4	31,7	29,7	30,0	23,8	24,1	30,0	42,4	2005
25,9	34,6	31,3	28,2	30,4	23,0	24,7	29,9	40,5	2006
26,7	30,8	30,1	28,4	29,7	27,5	23,9	30,0	41,9	2005 F
26,8	33,0	31,0	30,4	30,3	24,8	24,8	30,0	42,0	M
26,0	30,7	30,5	27,4	29,5	22,7	23,9	30,3	41,3	A
24,9	30,1	30,5	29,8	29,3	24,1	24,2	29,2	42,5	M
24,7	31,2	31,9	29,4	29,4	23,8	23,7	29,5	42,1	J
24,4	32,2	32,0	30,7	29,4	24,3	23,9	30,4	43,3	J
25,3	33,0	32,7	30,2	30,1	23,2	24,4	30,4	43,0	A
25,4	33,4	32,8	32,9	30,6	23,6	24,1	30,4	43,3	S
25,5	33,2	32,3	30,2	30,7	21,9	23,9	29,4	41,8	O
25,9	35,0	32,9	29,7	30,8	21,8	23,5	29,7	41,8	N
25,8	35,2	32,3	30,0	30,4	21,4	23,4	29,6	42,2	D
25,2	34,8	30,2	29,4	30,3	21,0	23,8	30,2	43,0	2006 J
25,8	34,4	30,9	27,4	29,5	20,2	24,5	29,8	41,3	F
26,1	35,3	31,1	27,7	30,4	21,8	24,9	29,7	39,8	M
26,3	34,6	31,9	28,2	30,6	22,7	24,4	29,7	41,1	A
28,2	34,8	32,4	28,4	30,9	22,7	24,4	30,3	41,5	M
27,6	35,4	31,4	29,5	31,8	22,8	24,4	29,9	41,7	J
27,4	34,2	32,2	29,3	31,0	22,8	24,5	29,4	40,0	J
26,2	35,3	32,0	29,2	30,8	24,4	24,6	30,0	40,4	A
25,6	34,8	31,6	28,3	29,7	23,5	24,2	29,9	38,8	S
24,5	34,3	31,2	27,7	30,0	24,3	24,5	30,6	39,9	O
25,0	34,0	30,6	27,8	30,1	24,6	26,2	30,3	39,7	N
23,4	33,0	29,4	27,3	30,3	22,5	25,7	29,4	39,1	D
25,0	33,1	30,1	28,5	30,3	22,9	24,8	29,2	39,4	2007 J
25,2	32,3	30,5	28,1	30,3	23,7	24,1	29,6	40,3	F

**11.2C Heures hebdomadaires moyennes, selon l'industrie : variations**



**11.2D Heures hebdomadaires moyennes, selon l'industrie : variations**

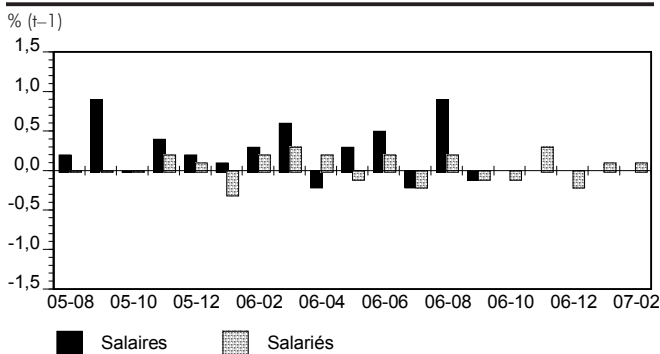


### 11.3 Salaires et traitements et rémunération hebdomadaire moyenne (incluant heures supplémentaires), pour l'ensemble des salariés, selon l'industrie, données désaisonnalisées

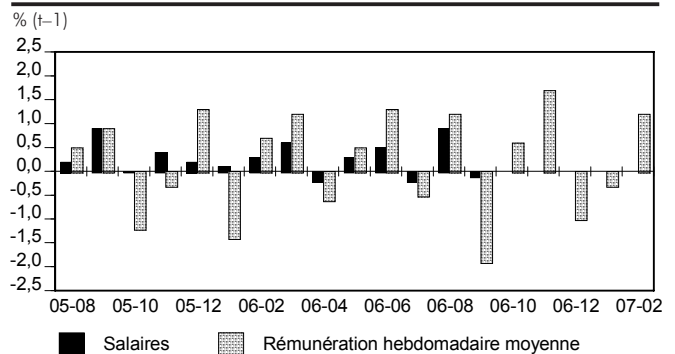
Année et mois	Salaires et traitements	Ensemble des industries	Foresterie, exploitation et soutien	Extraction minière et extraction de pétrole et de gaz	Services publics	Construction	Industries manufacturières	Commerce	Transport et entreposage	Industrie de l'information et industrie culturelle	Finances et assurances	
	V1996486	V1597238	V1597240	V1597241	V1597242	V1597243	V1597244	V1597248	V1597256	V1597257	V1597258	
	M\$ CA				\$ CA							
2005	112 681,7	686,26	885,86	..	1 110,52	826,91	809,82	538,26	739,95	866,10	891,11	
2006	113 057,7	703,28	913,91	..	1 122,88	858,99	833,36	551,32	752,83	931,38	924,86	
2005 F	10 233,8	672,60	868,88	1 022,77	1 111,75	809,46	797,14	518,65	725,75	827,23	853,75	
M	10 336,7	680,85	886,72	1 011,97	1 127,99	817,03	805,01	530,82	725,40	836,37	866,87	
A	10 305,2	676,50	854,10	970,43	1 118,56	819,84	797,56	534,24	729,80	847,09	889,79	
M	10 287,9	683,07	902,12	984,08	1 126,64	815,06	798,95	538,25	726,53	852,61	912,53	
J	10 407,9	694,79	901,13	996,10	1 120,37	823,50	812,52	553,29	738,37	852,08	910,92	
J	10 465,7	689,95	888,33	1 006,61	1 101,34	821,46	814,16	548,66	739,47	869,46	911,58	
A	10 481,8	693,40	885,50	1 014,74	1 102,54	833,03	818,02	545,06	751,37	889,20	905,06	
S	10 573,3	699,30	878,25	1 057,21	1 110,46	847,00	822,15	542,06	760,59	895,33	899,91	
O	10 576,6	690,83	881,03	1 025,72	1 099,00	834,99	821,08	542,26	755,81	900,22	892,75	
N	10 622,4	688,59	896,71	1 046,35	1 102,06	840,18	819,71	542,96	749,47	900,56	888,64	
D	10 645,7	697,60	892,11	1 066,70	1 106,55	842,80	823,00	550,45	752,16	900,05	906,32	
2006 J	10 660,6	687,70	890,76	1 054,94	1 111,59	856,90	823,89	542,55	743,40	904,53	908,70	
F	10 689,9	692,66	891,32	1 039,35	1 114,37	862,94	823,25	544,78	748,73	901,62	919,86	
M	10 751,5	700,67	915,25	1 063,22	1 120,74	851,99	825,58	551,88	752,55	915,91	920,69	
A	10 729,0	696,80	906,52	1 062,93	1 118,35	859,73	826,73	553,56	745,91	917,56	930,82	
M	10 762,3	700,22	914,92	1 061,71	1 111,34	856,44	831,89	555,85	748,42	923,12	938,80	
J	10 820,2	709,07	914,85	1 058,74	1 116,98	852,69	830,51	566,43	759,29	919,74	934,03	
J	10 800,1	705,44	930,85	1 059,99	1 128,16	869,45	831,81	558,53	753,61	929,95	918,31	
A	10 892,2	714,01	924,18	1 062,09	1 124,76	860,69	840,02	561,20	750,98	939,61	933,60	
S	10 878,3	700,64	918,03	1 076,96	1 139,86	855,87	823,55	543,74	745,21	939,85	917,56	
O	10 917,9	704,70	874,61	1 090,24	1 132,38	860,41	836,86	540,20	758,08	958,24	922,08	
N	11 065,4	716,72	914,58	1 115,66	1 120,50	867,22	857,77	548,44	767,56	966,73	927,18	
D	11 008,9	709,56	940,19	1 141,82	1 135,97	852,82	849,17	548,27	759,90	959,38	926,36	
2007 J	..	707,63	940,53	1 167,07	1 137,99	846,43	852,05	544,65	762,72	967,26	914,04	
F	..	716,07	947,51	1 168,10	1 144,66	857,78	860,23	554,80	767,85	967,75	934,85	

Source: Statistique Canada, CANSIM.

#### 11.3A Salaires et traitements et nombre de salariés : variations

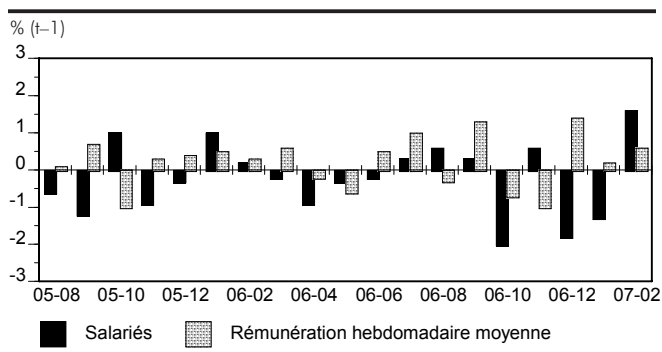


#### 11.3B Salaires et traitements et rémunération hebdomadaire moyenne : variations

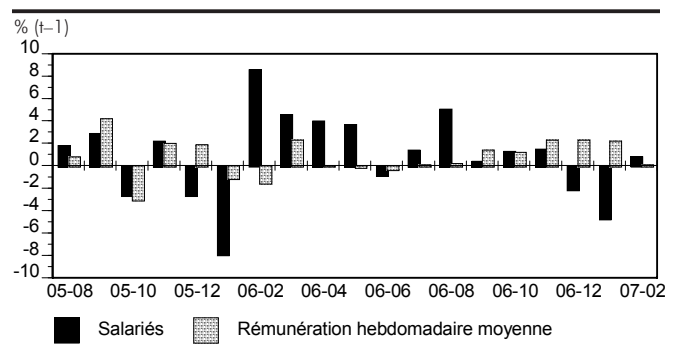


Services immobiliers et de location à bail	Services professionnels scientifiques et techniques	Gestion de sociétés et d'entreprises	Services administratifs, de soutien, de gestion de déchets et d'assainissement	Services d'enseignement	Soins de santé et assistance sociale	Arts, spectacles et loisirs	Hébergement et services de restauration	Autres services, sauf les administrations publiques	Administrations publiques	Année et mois
V1597259	V1597260	V1597261	V1597262	V1597263	V1597251	V1597258	V1597252	V1597253	V1597255	
\$ CA										
528,50	848,44	895,68	553,07	761,97	629,20	457,24	292,99	532,90	912,52	2005
548,61	871,98	951,80	574,14	765,28	636,31	460,28	303,68	550,05	940,62	2006
529,75	829,20	879,35	528,69	768,38	619,43	445,61	288,79	518,29	903,69	2005 F
532,72	843,43	925,87	553,72	774,55	625,79	455,82	293,69	535,01	905,02	M
532,07	842,57	901,02	543,43	762,67	615,37	456,11	289,21	525,12	900,83	A
518,17	841,46	930,87	546,71	777,09	620,03	460,69	302,21	534,88	909,64	M
539,84	859,03	915,25	564,58	758,60	635,77	465,48	287,56	554,45	892,83	J
532,68	847,04	899,28	559,59	758,08	631,81	454,45	284,67	535,35	905,52	J
514,74	851,00	875,32	555,83	771,43	635,39	445,25	293,70	532,01	908,50	A
527,83	862,18	865,21	560,62	772,01	652,42	461,56	299,86	538,46	920,43	S
517,38	852,67	874,80	555,41	765,36	631,98	460,25	291,99	532,14	914,40	O
528,18	860,94	883,37	560,77	744,77	634,50	481,19	291,78	533,63	928,61	N
545,70	861,85	910,45	573,23	745,91	634,50	460,69	299,09	542,19	951,03	D
523,26	853,18	936,64	560,95	745,91	628,96	455,69	289,35	526,52	939,01	2006 J
523,66	861,73	934,75	563,97	755,70	618,82	445,98	291,99	537,82	939,70	F
536,86	868,46	936,39	569,78	775,08	639,61	461,78	299,73	545,82	949,30	M
536,66	862,41	929,31	562,31	772,85	625,70	452,80	288,31	538,57	945,02	A
548,03	857,67	943,13	567,37	774,65	620,46	462,83	291,20	550,74	945,48	M
556,34	867,98	961,42	576,14	768,87	623,79	465,63	302,63	554,60	937,92	J
541,68	873,07	979,66	569,38	784,20	623,84	457,17	303,69	545,12	931,08	J
571,24	892,85	953,37	579,34	776,50	637,11	459,23	311,99	558,81	954,80	A
564,66	872,97	949,24	560,58	753,50	636,96	455,60	303,03	553,85	923,95	S
575,77	886,05	945,83	573,33	767,26	649,08	474,58	310,81	558,78	932,18	O
558,57	889,76	989,82	613,09	778,92	674,02	483,52	336,51	568,27	944,36	N
545,34	876,79	960,72	592,01	763,08	657,19	448,16	310,96	561,11	944,93	D
554,65	885,39	942,54	606,32	761,52	666,09	442,05	323,41	551,58	961,80	2007 J
567,30	897,37	963,91	608,99	752,82	663,65	443,40	319,72	554,35	963,05	F

**11.3C Rémunération hebdomadaire moyenne et nombre de salariés, services publics : variations**



**11.3D Rémunération hebdo. moyenne et nombre de salariés, extr. minière, pétrole et gaz : variations**

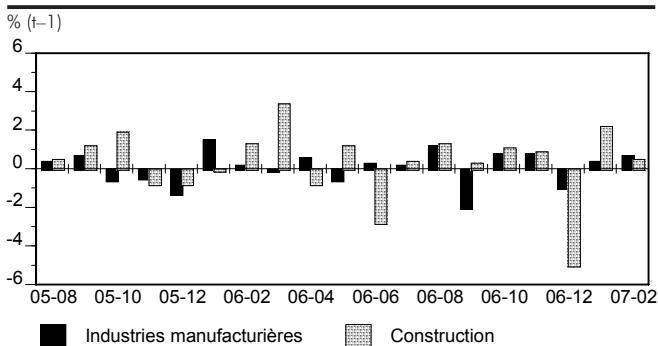


## 11.4 Rémunération horaire moyenne (incluant heures supplémentaires) des salariés rémunérés à l'heure, selon l'industrie, données désaisonnalisées

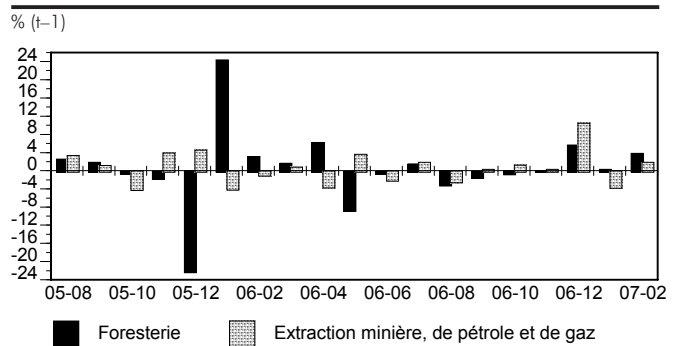
Année et mois	Ensemble des industries	Foresterie, exploitation et soutien	Extraction minière et extraction de pétrole et de gaz	Services publics	Construction	Industries manufacturières	Commerce	Transport et entreposage	Industrie de l'information et industrie culturelle	Finances et assurances
	QV1592634	QV1592636	QV1592640	QV1592642	QV1592644	QV1592653	QV1592723	QV1592790	QV1592800	QV1592802
\$ CA										
2005	17,18	22,37	23,43	28,64	20,55	18,93	14,38	18,76	23,49	16,71
2006	17,47	22,61	23,62	28,86	21,43	19,11	14,75	19,03	23,54	18,03
2005 F	17,00	22,39	24,05	28,35	19,76	18,87	14,06	18,21	22,20	15,45
M	16,99	22,38	23,58	29,39	20,35	18,94	14,20	18,33	21,96	16,08
A	17,07	22,73	23,25	28,87	20,59	18,90	14,15	18,20	22,78	16,16
M	17,08	22,56	23,18	29,05	20,37	18,77	14,27	18,88	22,72	16,78
J	17,26	22,30	23,36	29,22	20,56	18,91	14,22	19,07	23,74	17,12
J	17,21	22,43	22,50	28,89	20,31	18,97	14,42	19,13	23,97	17,15
A	17,34	23,02	23,26	28,67	20,41	19,05	14,45	19,19	24,04	17,39
S	17,39	23,45	23,55	27,70	20,66	19,19	14,70	18,93	24,05	16,86
O	17,32	23,35	22,60	27,89	21,06	19,08	14,62	19,19	24,09	17,14
N	17,35	22,99	23,50	28,31	20,90	18,99	14,74	18,91	24,33	17,25
D	17,21	17,90	24,59	28,42	20,73	18,74	14,76	18,76	23,81	16,87
2006 J	17,27	22,26	23,63	27,64	20,70	19,02	14,80	19,04	23,83	16,88
F	17,37	22,98	23,44	29,14	20,96	19,06	14,81	18,98	23,86	17,21
M	17,42	23,36	23,66	29,35	21,67	19,04	14,90	18,58	23,93	17,55
A	17,35	24,83	22,85	28,69	21,50	19,15	14,91	18,84	23,92	17,90
M	17,32	22,70	23,69	27,68	21,75	19,03	14,99	18,43	24,03	17,89
J	17,33	22,60	23,24	27,81	21,15	19,08	15,02	18,77	23,50	17,95
J	17,33	22,96	23,68	28,28	21,24	19,12	14,74	18,76	23,49	17,87
A	17,55	22,27	23,13	28,75	21,52	19,35	14,84	18,67	23,54	18,40
S	17,42	21,97	23,22	29,85	21,59	18,96	14,53	18,85	23,01	18,53
O	17,60	21,85	23,53	29,87	21,82	19,11	14,41	19,42	23,21	18,60
N	17,90	21,88	23,63	29,68	22,02	19,26	14,55	19,69	23,57	18,53
D	17,71	23,13	26,11	30,09	20,92	19,07	14,40	20,28	22,78	18,63
2007 J	17,89	23,23	25,19	29,56	21,37	19,14	14,47	20,14	22,97	18,48
F	17,93	24,13	25,67	29,36	21,48	19,28	14,64	19,41	23,45	18,71

Sources: Statistique Canada, CANSIM.  
Institut de la statistique du Québec.

### 11.4A Rémunération horaire moyenne, selon l'industrie : variations



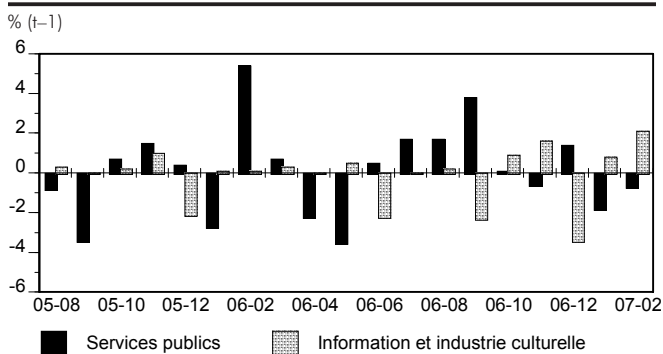
### 11.4B Rémunération horaire moyenne, selon l'industrie : variations



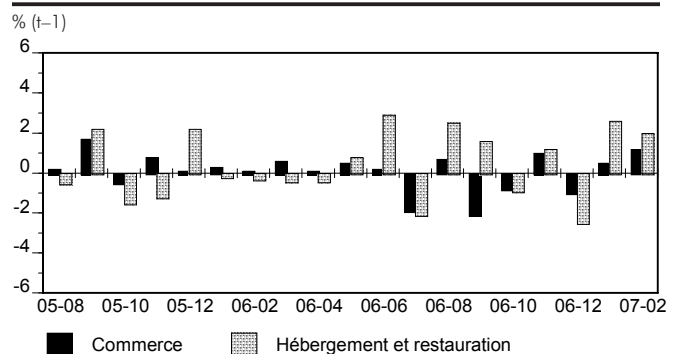


Services immobiliers et de location à bail	Services professionnels scientifiques et techniques	Services administratifs, de soutien de gestion de déchets et d'assainissement	Services d'enseignement, sociale	Soins de santé et assistance	Arts, spectacles et loisirs	Hébergement et services de restauration administrations publiques	Autres services, sauf les	Administrations publiques	Année et mois
QV1592805	QV1592810	QV1592812	QV1592817	QV1592759	QV1592770	QV1592775	QV1592781	QV1592788	
\$ CA									
25,7	32,4	31,7	29,7	30,0	23,8	24,1	30,0	42,4	2005
25,9	34,6	31,3	28,2	30,4	23,0	24,7	29,9	40,5	2006
26,7	30,8	30,1	28,4	29,7	27,5	23,9	30,0	41,9	2005 F
26,8	33,0	31,0	30,4	30,3	24,8	24,8	30,0	42,0	M
26,0	30,7	30,5	27,4	29,5	22,7	23,9	30,3	41,3	A
24,9	30,1	30,5	29,8	29,3	24,1	24,2	29,2	42,5	M
24,7	31,2	31,9	29,4	29,4	23,8	23,7	29,5	42,1	J
24,4	32,2	32,0	30,7	29,4	24,3	23,9	30,4	43,3	J
25,3	33,0	32,7	30,2	30,1	23,2	24,4	30,4	43,0	A
25,4	33,4	32,8	32,9	30,6	23,6	24,1	30,4	43,3	S
25,5	33,2	32,3	30,2	30,7	21,9	23,9	29,4	41,8	O
25,9	35,0	32,9	29,7	30,8	21,8	23,5	29,7	41,8	N
25,8	35,2	32,3	30,0	30,4	21,4	23,4	29,6	42,2	D
25,2	34,8	30,2	29,4	30,3	21,0	23,8	30,2	43,0	2006 J
25,8	34,4	30,9	27,4	29,5	20,2	24,5	29,8	41,3	F
26,1	35,3	31,1	27,7	30,4	21,8	24,9	29,7	39,8	M
26,3	34,6	31,9	28,2	30,6	22,7	24,4	29,7	41,1	A
28,2	34,8	32,4	28,4	30,9	22,7	24,4	30,3	41,5	M
27,6	35,4	31,4	29,5	31,8	22,8	24,4	29,9	41,7	J
27,4	34,2	32,2	29,3	31,0	22,8	24,5	29,4	40,0	J
26,2	35,3	32,0	29,2	30,8	24,4	24,6	30,0	40,4	A
25,6	34,8	31,6	28,3	29,7	23,5	24,2	29,9	38,8	S
24,5	34,3	31,2	27,7	30,0	24,3	24,5	30,6	39,9	O
25,0	34,0	30,6	27,8	30,1	24,6	26,2	30,3	39,7	N
23,4	33,0	29,4	27,3	30,3	22,5	25,7	29,4	39,1	D
25,0	33,1	30,1	28,5	30,3	22,9	24,8	29,2	39,4	2007 J
25,2	32,3	30,5	28,1	30,3	23,7	24,1	29,6	40,3	F

**11.4C Rémunération horaire moyenne, selon l'industrie : variations**



**11.4D Rémunération horaire moyenne, selon l'industrie : variations**



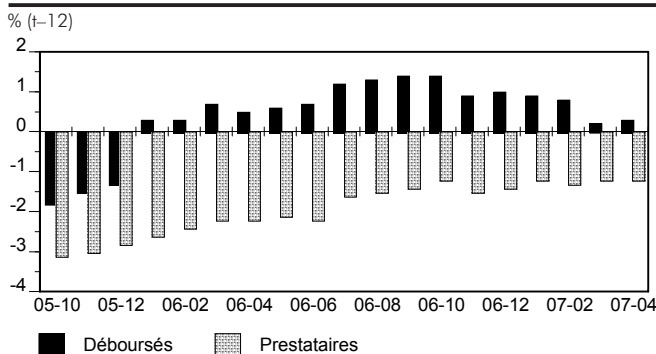
## 11.5 Revenus de transfert : déboursés et bénéficiaires des prestations d'assistance-emploi\*

Année et mois	Déboursés totaux	Bénéficiaires							
		Prestataires		Ménages selon la catégorie					
		Total	Adultes	Total	Personnes seules	Couples sans enfant	Familles monoparentales	Couples avec enfants	Conjoints d'étudiants
k\$ CA	n								
2005	2 752 628	508 859	377 646	342 813	252 462	18 176	49 281	22 114	781
2006	2 775 958	499 395	382 399	339 056	252 238	17 135	47 503	21 454	726
2005 A	231 676	515 926	388 719	347 690	255 987	18 517	49 818	22 512	856
M	230 878	514 195	387 251	346 407	255 056	18 374	49 693	22 470	814
J	228 737	509 281	383 201	342 933	252 443	18 170	49 474	22 098	748
J	227 280	505 386	380 125	340 375	250 620	17 999	49 324	21 751	681
A	235 095	506 814	380 240	340 329	250 106	17 980	49 664	21 931	648
S	226 572	503 701	378 347	338 828	249 314	17 803	49 270	21 716	725
O	224 960	498 979	375 786	336 562	248 365	17 687	48 182	21 537	791
N	225 546	498 988	376 736	337 499	249 687	17 714	47 808	21 523	767
D	226 498	500 212	377 890	338 532	250 780	17 685	47 653	21 673	741
2006 J	231 780	503 518	380 485	340 893	252 700	17 713	47 894	21 879	707
F	232 619	505 402	381 921	342 378	253 965	17 551	48 054	21 992	816
M	233 911	506 540	382 857	343 337	254 888	17 501	48 120	22 019	809
A	232 845	504 763	381 737	342 527	254 643	17 371	47 894	21 839	780
M	232 374	503 592	380 835	341 821	254 180	17 304	47 884	21 710	743
J	230 413	498 307	377 007	338 658	252 103	17 110	47 535	21 239	671
J	229 932	497 123	375 548	337 401	250 929	16 996	47 719	21 151	606
A	238 051	499 068	376 038	337 772	250 760	16 906	48 174	21 360	572
S	229 755	496 580	374 802	336 820	250 446	16 803	47 725	21 179	667
O	228 035	492 941	372 792	334 980	249 589	16 751	46 793	21 061	786
N	227 504	491 716	373 220	335 444	250 738	16 816	46 146	20 960	784
D	228 739	493 190	374 507	336 645	251 909	16 800	46 099	21 062	775
2007 J	233 902	497 715	377 896	339 722	254 351	16 811	46 452	21 363	745
F	234 574	498 972	379 129	341 010	255 563	16 767	46 487	21 352	841
M	234 270	500 400	380 200	342 000	..	..	..	..	..
A	233 654	498 900	379 100	341 100	..	..	..	..	..

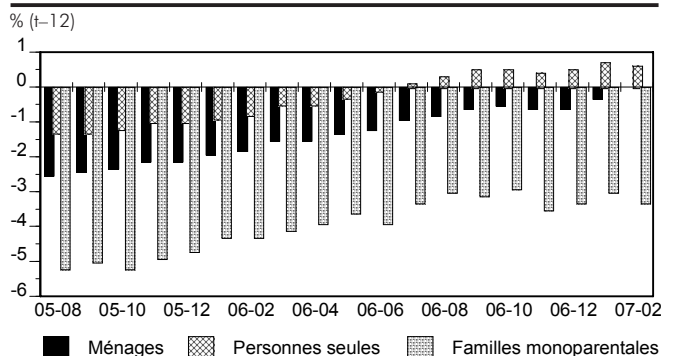
\* données non désaisonnalisées.

Source : Ministère de la Main-d'oeuvre, de la Sécurité du revenu et de la Formation professionnelle, rapport statistique mensuel; programmes de la sécurité du revenu; clientèle de la sécurité du revenu.

### 11.5A Ensemble des déboursés et des prestataires d'assistance-emploi : variations



### 11.5B Ménages prestataires d'assistance-emploi, selon la catégorie : variations

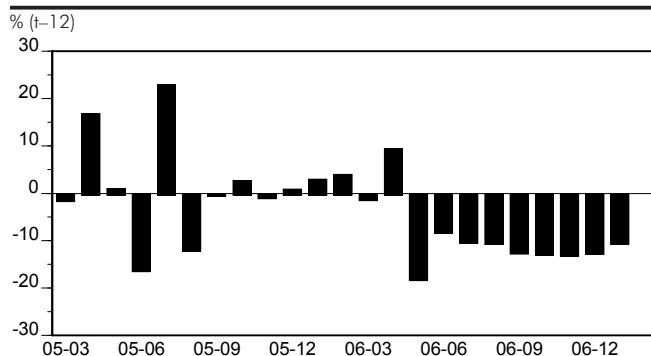


## 11.6 Revenus de transfert : déboursés et bénéficiaires des prestations d'assurance-emploi\*

Année et mois	Déboursés totaux V384007 k\$ CA	Semaines de prestations V384279 n	Prestations hebdomadaires moyennes V384461 \$ CA	Demandes reçues		Demandes acceptées		Cas d'exclusion et d'inadmissibilité V385270
				Initiales V383909	Renouvelées V383923	Initiales V383951	Renouvelées V383965	
				n				
2005	4 384 854	12 929 470	292,62	685 450	232 230	607 900	232 000	196 100
2006	4 126 910	11 678 190	300,41	626 150	207 520	588 700	207 690	218 770
2005 F	449 260	1 220 970	298,95	45 310	15 690	53 150	15 720	16 590
M	366 137	1 229 800	297,25	45 330	16 710	43 400	16 820	16 910
A	426 707	1 123 850	294,77	42 660	13 880	40 080	13 950	16 130
M	382 969	1 182 150	292,24	42 860	14 230	38 250	13 970	15 360
J	295 543	840 880	287,19	43 020	17 710	34 960	16 010	14 470
J	339 471	1 030 720	292,58	76 840	33 100	55 490	32 190	16 380
A	350 226	1 045 300	295,75	50 840	16 520	59 250	18 150	18 290
S	282 962	822 970	284,88	43 980	17 090	41 860	16 820	17 100
O	333 964	989 370	288,19	59 200	20 830	39 300	20 830	16 270
N	312 816	919 070	288,03	70 770	22 200	52 660	22 150	16 400
D	350 618	1 029 930	292,96	80 440	29 260	60 240	29 070	15 640
2006 J	509 302	1 510 480	304,16	90 340	18 330	98 610	20 050	19 790
F	467 870	1 220 230	304,54	39 210	11 730	58 500	11 110	20 740
M	361 790	1 188 750	303,41	38 960	15 090	37 990	15 180	21 320
A	467 080	1 226 280	305,09	36 230	11 540	29 640	11 340	16 570
M	313 841	909 090	297,24	36 310	12 010	35 020	11 750	18 720
J	271 461	732 340	292,82	47 800	15 160	29 150	13 730	15 420
J	304 891	906 590	300,98	69 890	30 240	48 290	30 540	17 350
A	313 551	895 360	303,16	40 260	14 130	62 350	15 230	19 300
S	247 474	679 120	293,59	38 340	14 710	38 550	14 510	16 640
O	291 105	810 900	296,38	54 180	20 850	42 950	20 520	19 820
N	272 131	754 540	297,66	69 650	21 260	54 290	20 580	18 260
D	306 414	844 510	305,86	64 980	22 470	53 360	23 150	14 840
2007 J	456 118	1 293 490	314,34	97 410	20 540	95 560	21 930	21 000
F	425 262	1 056 960	313,92	37 270	8 820	52 850	8 760	21 070

\* données non désaisonnalisées.  
Source : Statistique Canada. CANSIM.

### 11.6A Ensemble des déboursés d'assurance-emploi : variations



### 11.6B Demandes de prestations initiales reçues et acceptées : variations

