

2 • Comptes économiques des revenus et des dépenses

NOTES EXPLICATIVES

Le **produit intérieur brut (PIB) aux prix du marché** est égal à la valeur de la production (sans double comptage) des biens et des services réalisée à l'intérieur des limites géographiques d'un pays (région, province) au cours d'une période donnée, sans égard au caractère étranger ou non de la propriété des facteurs de production.

La **rémunération des salariés** englobe tous les gains provenant d'un emploi, versés en espèces ou en nature, et avant déduction des impôts sur le revenu et des cotisations à l'assurance-emploi, aux régimes de pensions et autres régimes d'assurance sociale, plus les cotisations obligatoires et les contributions volontaires des employeurs en faveur de leurs employés aux pensions, à l'assurance sociale et à d'autres avantages semblables. Elle comprend également des éléments tels que solde et indemnités militaires, commissions, pourboires et gratifications, rémunération des directeurs, et certaines allocations imposables telles que les indemnités de vie chère, de vacances et de congé de maladie.

Les **dépenses personnelles en biens et services de consommation** représentent la somme des dépenses effectuées par les ménages en achats de biens durables (bijoux, meubles, automobiles, etc.), semi-durables (vêtements, chaussures, etc.), non durables (nourriture, essence, électricité, etc.) et de services (logement, transport, hôtel et restaurant, soins personnels, etc.).

Les **dépenses publiques courantes en biens et services** représentent les dépenses de fonctionnement des différentes administrations publiques au Québec (fédérale, provinciale, municipales de même que les commissions scolaires et les hôpitaux) et des fonds spéciaux qui relèvent de ces mêmes administrations publiques (Régie des rentes du Québec, Régie de l'assurance-maladie, la Commission de la santé et de la sécurité au travail, Commission de l'assurance-emploi, etc.). Les dépenses de fonctionnement sont constituées en grande partie de la rémunération des salariés, des fournitures de bureau, des coûts d'entretien, etc.

Le **revenu personnel** est la somme de tous les revenus des ménages provenant de leur participation aux activités de production. Il inclut également divers transferts courants, dont ceux des administrations publiques.

Les **transferts aux particuliers** englobent tous les montants versés par les divers paliers d'administration publique aux ménages à titres divers dont les plus importants sont : la sécurité de la vieillesse, l'assurance-emploi, les prestations des régimes de rentes, l'aide sociale, les prestations fiscales pour enfant, les subventions à l'enseignement post-secondaire, aux associations de bienfaisance et d'autres transferts divers.

Le **revenu personnel disponible** représente la part du revenu personnel qui reste aux ménages après déduction des impôts sur le revenu et des cotisations diverses (cotisations à l'assurance-emploi, au Régime de rentes du Québec, à l'assurance contre les accidents du travail, etc.).

Note : Pour plus d'information, consulter *Comptes économiques du Québec* (publication trimestrielle) et *Comptes économiques des revenus et des dépenses du Québec* (publication annuelle), Direction des statistiques économiques et sociales, Institut de la statistique du Québec.

2.1 Produit intérieur brut selon les revenus, données désaisonnalisées

Année et trimestre	Rémunération des salariés	Bénéfices des sociétés avant impôts	Intérêts et revenus divers de placement	Revenu comptable net des exploitants agricoles au titre de la production agricole	Revenu net des entreprises individuelles non agricoles, loyers compris	Ajustement de la valeur des stocks	Produit intérieur net aux prix de base	Impôts indirects moins subventions sur produits	Provisions pour consommation de capital et ajustements divers	PIB aux prix du marché
2005	144 760	25 561	11 978	490	16 292	-153	219 185	19 692	34 305	273 588
2006	149 970	27 396	12 898	408	16 885	-322	227 771	19 555	35 888	283 639
2004 IV	140 752	25 396	11 568	812	15 740	123	213 950	19 356	33 689	267 294
2005 I	142 143	25 272	11 557	708	16 036	-294	215 391	19 608	33 815	269 173
II	143 199	25 204	11 633	400	16 216	-401	216 340	19 780	34 098	270 622
III	146 655	25 348	12 049	392	16 384	135	221 432	19 668	34 434	275 959
IV	147 043	26 420	12 673	460	16 532	-52	223 577	19 712	34 873	278 598
2006 I	148 183	26 416	12 448	428	16 668	356	225 166	19 692	35 293	280 582
II	149 087	26 900	12 436	288	16 844	-136	226 290	19 988	35 701	282 406
III	150 327	27 848	13 092	380	16 960	-572	228 574	19 312	36 105	284 415
IV	152 283	28 420	13 616	536	17 068	-936	231 054	19 228	36 453	287 153

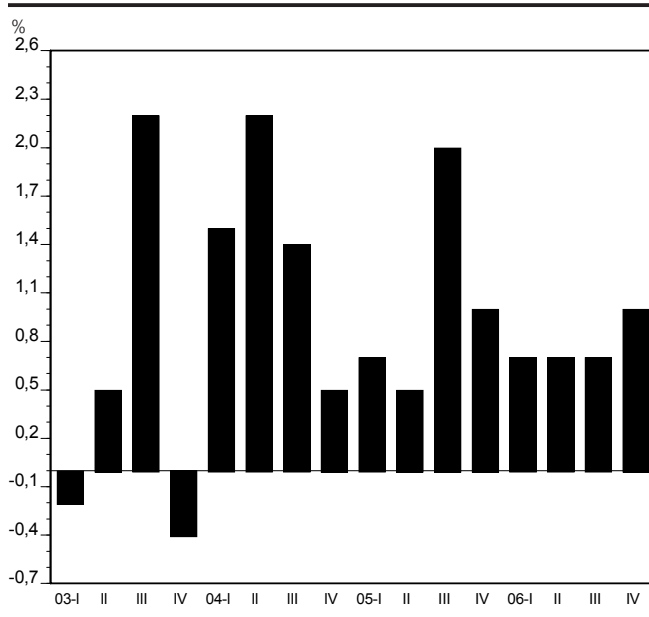
Source : Institut de la statistique du Québec, *Comptes économiques du Québec*, estimations trimestrielles.

2.2 Produit intérieur brut selon les dépenses, données désaisonnalisées

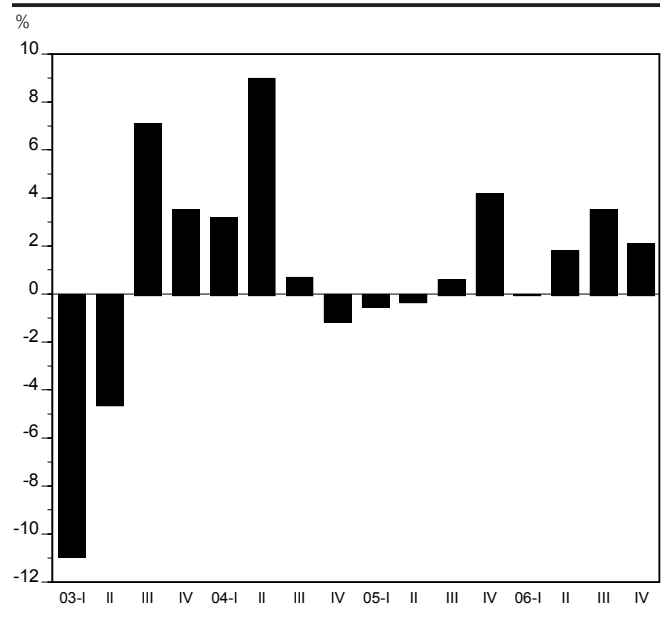
Année et trimestre	Dépenses personnelles en biens et services de consommation	Dépenses publiques courantes en biens et services	Administrations publiques	Investissement en capital fixe				Demande intérieure finale	Investissement en stocks	Demande intérieure totale	Solde du commerce extérieur	PIB aux prix du marché
				Entreprises								
				Total	Construction résidentielle	Construction non résidentielle	Machines et matériel					
2005	165 055	61 261	8 100	45 304	19 232	8 970	17 102	279 720	2 678	282 398	-8 402	273 588
2006	172 042	64 017	8 388	46 595	19 574	9 605	17 416	291 042	1 833	292 875	-8 808	283 639
2004 IV	159 899	58 898	7 503	46 026	19 834	9 081	17 111	272 326	3 532	275 858	-8 267	267 294
2005 I	162 517	59 879	7 712	45 686	19 734	8 900	17 052	275 794	4 128	279 922	-10 389	269 173
II	164 121	60 621	7 996	45 478	19 398	8 860	17 220	278 216	2 416	280 632	-9 604	270 622
III	166 102	62 479	8 268	45 112	19 032	8 984	17 096	281 961	2 304	284 265	-7 878	275 959
IV	167 480	62 065	8 424	44 940	18 764	9 136	17 040	282 909	1 864	284 773	-5 737	278 598
2006 I	169 853	62 913	8 421	45 509	19 001	9 396	17 112	286 696	2 688	289 384	-8 367	280 582
II	171 631	63 783	8 369	45 775	19 295	9 504	16 976	289 558	3 060	292 618	-9 781	282 406
III	173 232	64 417	8 373	46 806	19 682	9 672	17 452	292 828	2 176	295 004	-10 163	284 415
IV	173 452	64 955	8 389	48 290	20 318	9 848	18 124	295 086	-592	294 494	-6 921	287 153

Source : Institut de la statistique du Québec, *Comptes économiques du Québec*, estimations trimestrielles.

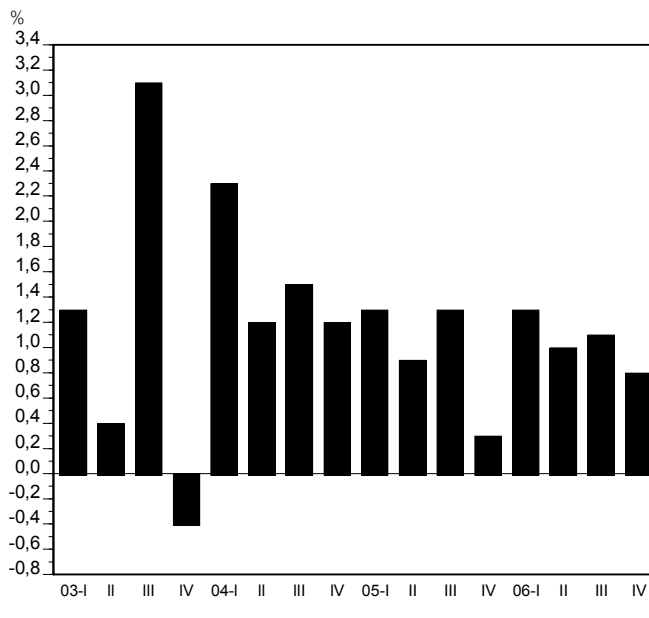
2.1A Produit intérieur brut aux prix du marché : variations



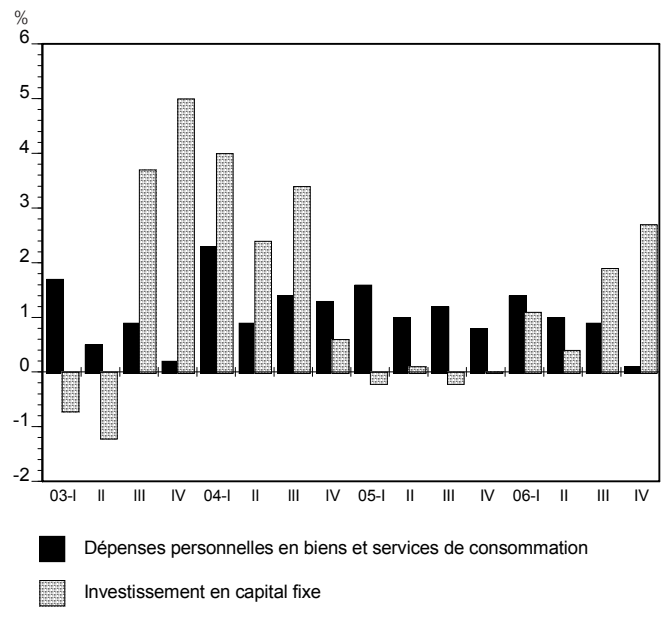
2.1B Bénéfices des sociétés avant impôt : variations



2.2A Demande intérieure finale : variations



2.2B Demande intérieure finale, selon la composante : variations



2.3 Demande intérieure finale, base 1997, données désaisonnalisées

Année et trimestre	Dépenses personnelles en biens et services de consommation	Dépenses publiques courantes en biens et services	Administra-tions publiques	Investissement en capital fixe				Demande intérieure finale	Investis-sement en stocks	Demande intérieure totale	Solde du commerce extérieur	PIB aux prix du marché
				Entreprises								
				Total	Construc-tion rési-dentielle	Construc-tion non résiden-tielle	Machines et matériel					
M\$ CA												
2005	144 530	50 312	7 910	42 062	14 596	7 185	20 185	244 435	2 994	247 429	-9 833	237 981
2006	149 006	51 617	8 161	43 417	14 459	7 352	21 507	251 811	2 206	254 017	-12 494	241 894
2004 IV	141 661	49 753	7 436	43 067	15 304	7 429	20 067	241 521	2 968	244 489	-10 303	234 615
2005 I	143 555	49 880	7 629	42 502	15 092	7 245	19 988	243 180	4 372	247 552	-11 520	236 431
II	144 251	50 019	7 793	42 039	14 757	7 126	20 047	243 719	2 776	246 495	-9 584	237 302
III	144 614	50 458	8 028	41 910	14 408	7 157	20 283	244 633	2 792	247 425	-9 035	238 769
IV	145 700	50 891	8 190	41 797	14 127	7 212	20 422	246 208	2 036	248 244	-9 193	239 422
2006 I	147 422	51 375	8 204	42 440	14 197	7 344	20 818	249 053	3 151	252 204	-12 039	240 546
II	148 386	51 687	8 166	42 739	14 274	7 315	21 050	250 583	3 562	254 145	-12 890	241 632
III	149 910	51 658	8 136	43 698	14 465	7 349	21 776	253 011	2 367	255 378	-13 648	242 102
IV	150 306	51 748	8 138	44 791	14 900	7 400	22 384	254 597	-256	254 341	-11 399	243 296

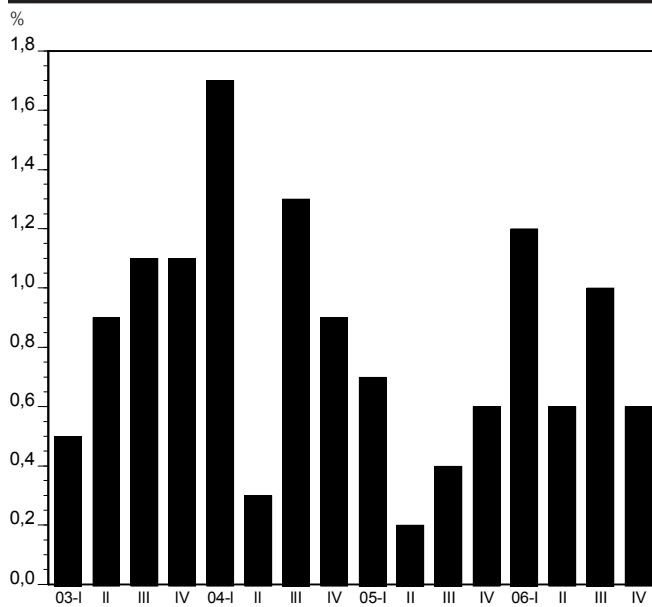
Source : Institut de la statistique du Québec, *Comptes économiques du Québec*, estimations trimestrielles.

2.4 Dépenses personnelles en biens et services de consommation, base 1997, données désaisonnalisées

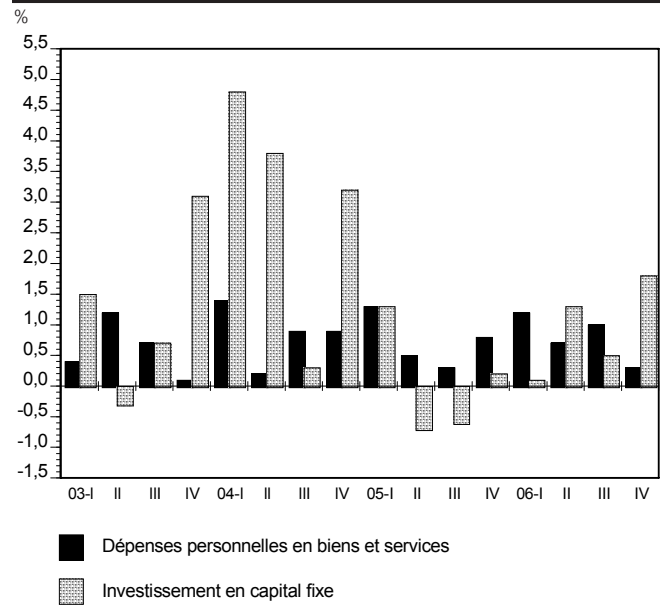
Année et trimestre	Dépenses personnelles en biens et services	Biens				Services
		Total	Durables	Semi-durables	Non durables	
		M\$ CA				
2005	144 530	73 350	24 477	13 835	35 038	71 627
2006	149 006	75 785	25 691	14 439	35 655	74 026
2004 IV	141 661	72 114	23 861	13 595	34 658	69 901
2005 I	143 555	73 230	24 434	13 850	34 946	70 735
II	144 251	73 425	24 541	13 901	34 983	71 270
III	144 614	73 223	24 384	13 782	35 057	71 856
IV	145 700	73 522	24 549	13 807	35 166	72 647
2006 I	147 422	74 670	25 118	14 140	35 412	73 425
II	148 386	75 499	25 503	14 393	35 603	73 628
III	149 910	76 548	26 018	14 656	35 874	74 235
IV	150 306	76 423	26 125	14 567	35 731	74 816

Source : Institut de la statistique du Québec, *Comptes économiques du Québec*, estimations trimestrielles.

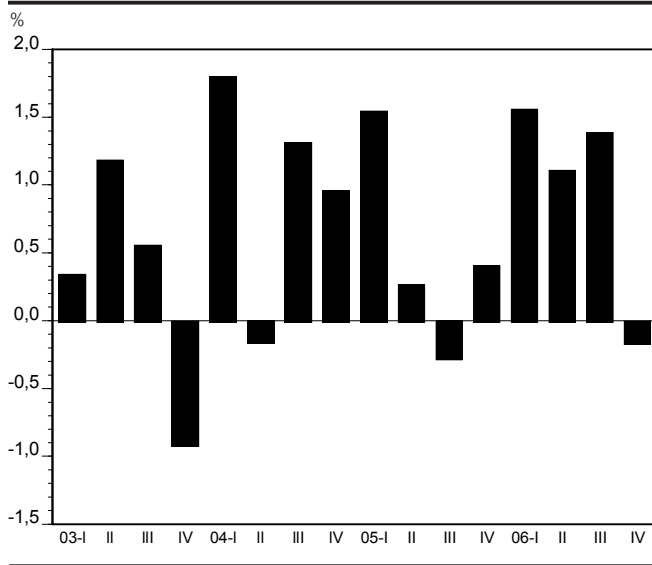
2.3A Demande intérieure finale, base 1997 : variations



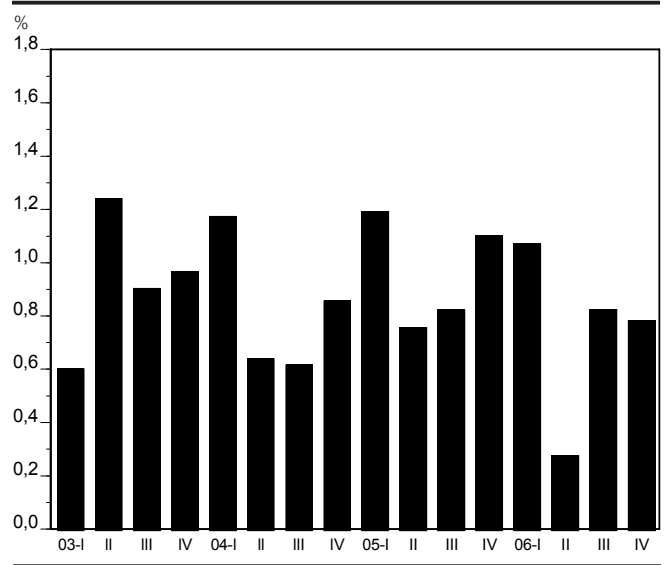
2.3B Demande intérieure finale, base 1997, selon la composante : variations



2.4A Dépenses personnelles en biens : variations



2.4B Dépenses personnelles en services : variations



2.5 Revenu personnel, provenance et utilisation, données désaisonnalisées

Année et trimestre	Rémunération des salariés	Revenu comptable net des exploitants agricoles au titre de la production agricole	Revenu net des entreprises individuelles non agricoles, loyers compris	Intérêts, dividendes et revenus divers de placements	Transferts courants	Revenu personnel	Dépenses personnelles en biens et services de consommation	Transferts courants des particuliers			Épargne personnelle	Revenu personnel disponible	Taux d'épargne personnelle
								Aux administrations publiques		Aux corporations et aux non-résidents du Canada			
								Impôts sur le revenu	Cotisations des employeurs et employés et autres transferts				
M\$ CA													%
2005	147 967	490	16 292	25 707	35 685	226 141	165 055	37 503	18 040	3 268	2 275	170 598	1,3
2006	153 292	408	16 885	27 171	38 573	236 329	172 042	39 539	18 608	3 579	2 561	178 182	1,4
2004 IV	143 843	812	15 740	25 168	35 587	221 150	159 899	35 758	17 281	3 056	5 156	168 111	3,1
2005 I	145 272	708	16 036	25 252	34 718	221 986	162 517	36 265	17 645	3 167	2 392	168 076	1,4
II	146 355	400	16 216	25 440	35 713	224 124	164 121	36 914	18 149	3 232	1 708	169 061	1,0
III	149 921	392	16 384	25 840	36 036	228 573	166 102	37 923	18 133	3 311	3 104	172 517	1,8
IV	150 320	460	16 532	26 296	36 273	229 881	167 480	38 910	18 233	3 362	1 896	172 738	1,1
2006 I	151 463	428	16 668	26 524	37 591	232 674	169 853	39 144	18 432	3 424	1 821	175 098	1,0
II	152 383	288	16 844	26 980	38 288	234 783	171 631	39 240	18 740	3 551	1 621	176 803	0,9
III	153 654	380	16 960	27 368	38 988	237 350	173 232	39 616	18 756	3 646	2 100	178 978	1,2
IV	155 668	536	17 068	27 812	39 425	240 509	173 452	40 156	18 504	3 695	4 702	181 849	2,6

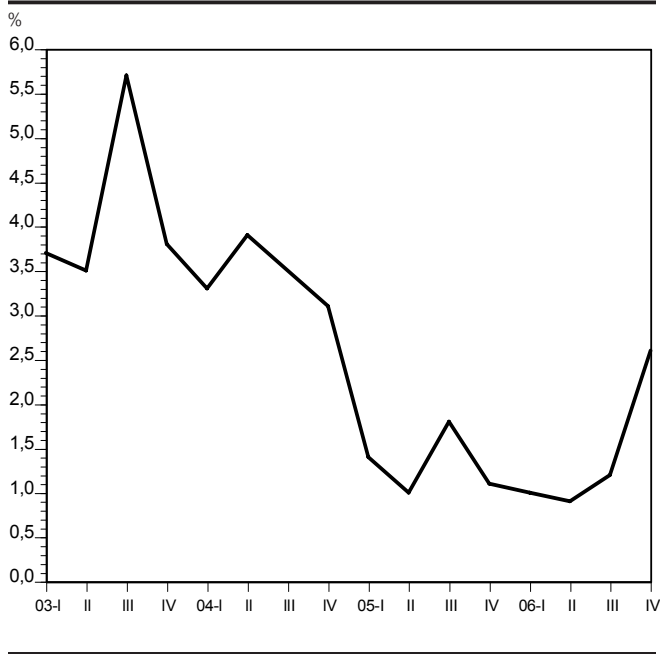
Source : Institut de la statistique du Québec, *Comptes économiques du Québec*, estimations trimestrielles.

2.6 Recettes et dépenses, selon la composante du secteur public, données désaisonnalisées

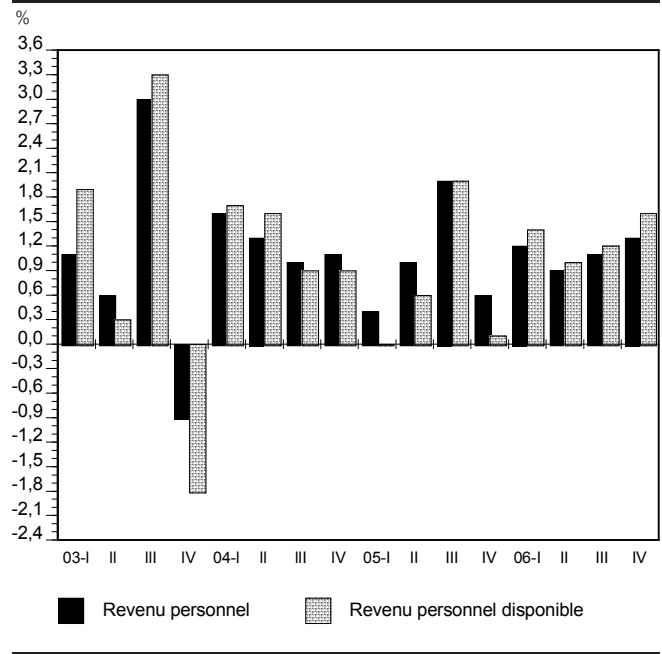
Année et trimestre	Administration provinciale			Régime de rentes du Québec		
	Recettes	Dépenses	Service de la dette	Recettes	Dépenses	Épargne
				V499668 V499669	V499671 V499672	V499666
M\$ CA						
2005	67 471	67 550	10 278	9 762	7 867	1 895
2006	71 845	71 489	10 745	10 212	8 324	1 888
2004 IV	67 248	66 454	9 860	9 196	7 716	1 480
2005 I	64 106	65 922	10 076	9 516	7 700	1 816
II	65 538	66 931	10 204	9 856	7 864	1 992
III	67 290	68 317	10 364	9 744	7 868	1 876
IV	72 950	69 030	10 468	9 932	8 036	1 896
2006 I	66 995	69 685	10 524	10 016	8 192	1 824
II	68 939	70 835	10 640	10 172	8 212	1 960
III	71 123	72 205	10 856	10 332	8 404	1 928
IV	80 323	73 231	10 960	10 328	8 488	1 840

Sources : Institut de la statistique du Québec, *Comptes économiques du Québec*, estimations trimestrielles. Statistique Canada, CANSIM.

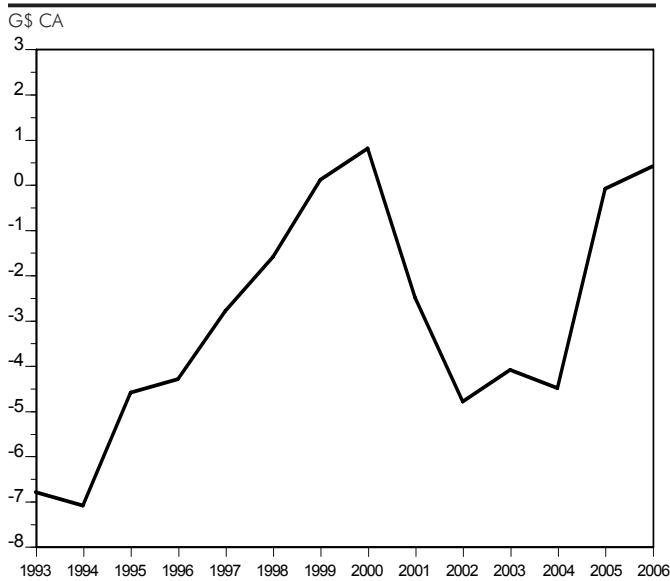
2.5A Taux d'épargne personnelle : niveaux



2.5B Revenu personnel et revenu personnel disponible : variations



2.6A Solde de l'administration provinciale : niveaux



2.6B Dépenses publiques en biens et services, selon la catégorie : variations

